



räder | design stories



Light-house | Maison de lumière
Collection 2024

“Come on, let’s make
the world shine,
no matter where you’re
from.”

(Adel Tawil "Zuhause")

« Peu importe d’où
tu viens, allons faire
briller le monde ! »

(Adel Tawil, dans sa chanson « Zuhause »)

Dear customers,

A feeling of contentment, security and peace: that's what räder light-houses promise when they shine for you. They invite you to take stock and look after yourself. In this catalogue, you'll learn something of the story of the light-houses; a story in which the light-houses are a place to find peace: peace within yourself, within your own four walls and in your life.

With their fine details and modern, collectible design, räder light-houses will brighten up your home – no matter where you are. We began shining over 25 years ago, when the first räder light-house was created, laying the foundation stone for the enduring light-house trend. More and more people want to know the exciting stories that are behind every illuminated window and every brightly lit door in the räder houses.

Our light-houses are as distinctive as we are. From smooth porcelain to half-timbered houses or brick façades with gabled roofs, each of these unique pieces has its own story to tell. The dedicated räder design team creates poetic worlds, homes and rays of hope from porcelain.

As an important part of the räder DNA, our light-houses have become an integral part of our programme and will continue to bring true joy as a brand in this new format for a long time to come. The craftsmanship, the unique design and attention to detail that our porcelain light-houses are known for will also delight your customers in the future. Appropriately for 2024, which will be a very special year for räder, our latest light-house is particularly unique. You will find it, along with over 50 other distinctive light-houses, on the following pages of this new catalogue.

Let us whisk you away to the world of räder originals, where you can discover all the stories behind each illuminated window.
Come on, let's make the world shine!

Warm regards,

A handwritten signature in black ink, appearing to read 'M. Meier', with a long, sweeping flourish extending to the right.

Michael Meier

Chères clientes, chers clients,

Tout le monde aime rentrer chez soi et y trouver la paix et la sérénité ; c'est ce qu'offrent les maisons lumineuses räder lorsqu'elles s'illuminent chez vous. Elles vous invitent à faire une pause et à prendre soin de vous. Ce catalogue vous fera découvrir l'histoire des maisons lumineuses, qui montre à quel point ces dernières sont idéales pour se sentir chez soi, se découvrir soi-même et se sentir accompli.

Avec leurs détails raffinés, leur caractère propice à la collection et leur aspect moderne, les maisons lumineuses räder illumineront votre intérieur, peu importe votre lieu d'habitation. Cela fait déjà plus de 25 ans que la première maison lumineuse räder a vu le jour, elle fut à l'origine d'un véritable engouement pour ces maisonnettes que nous avons fait briller ensemble. Vous êtes de plus en plus nombreux à vouloir découvrir les fascinantes histoires que les maisons räder cachent derrière leurs fenêtres et leurs portes illuminées.

Nos maisons lumineuses se distinguent tout autant que nous. Que la maison soit en porcelaine lisse, à colombages ou en briques surmontée d'un toit à pignon, chacune de ces créations uniques possède sa propre histoire. C'est avec beaucoup de dévouement que l'équipe de conception de räder crée des mondes poétiques, des havres de paix et des sources de lumière à partir de porcelaine.

Nos maisons lumineuses font partie intégrante de la marque räder et sont devenues des incontournables de notre gamme de produits. En tant qu'emblème de la marque et sous leur nouvelle apparence, elles vous offriront encore longtemps de véritables moments de bonheur. Ainsi, l'artisanat apprécié par les nombreux amateurs du genre, la conception unique et le souci du détail des maisons en porcelaine continueront à faire le bonheur de votre clientèle. En cette année 2024 si particulière pour la marque, räder propose une nouvelle maison lumineuse unique en son genre. Les pages suivantes vous présenteront cette maison lumineuse ainsi que plus de 50 autres, toutes aussi uniques les unes que les autres.

Laissez-vous entraîner dans l'univers des créations originales de räder et découvrez les nombreuses histoires que chaque fenêtre illuminée vous réserve. Allons faire briller le monde !

Sincères salutations,



Michael Meier



contentment

Our light-houses · The original from räder. These designer classics provide decorative highlights all year round, and come into their own in the evening, creating a cosy atmosphere with their gently flickering light. The little hand-cut doors and windows in the unglazed porcelain make each light-house unique and give them their own magical tale to tell.

To be at peace · One of the most powerful and pleasurable feelings is being content and at one with yourself. To feel balanced and embraced by a sense of security. No longer restless and searching, but enveloped in deep contentment and serenity. Self-determined and ready for what's to come. But when do we feel this contentment? We are at peace with ourselves when we feel empowered to make, consider and reject choices. And then stand by those decisions with full conviction no matter what others may think. Without any pretence, we decide what's best for us and are at peace with ourselves. We radiate a sense of contentment and pass it on to others.

accomplissement

Nos maisons lumineuses · Les originales de räder. Tout au long de l'année, ces classiques du design parachèveront votre décoration. Les doux jeux de lumière créent une atmosphère paisible, en particulier le soir. Les petites portes et fenêtres découpées à la main dans la porcelaine mate font de chaque maisonnette une pièce unique racontant sa propre histoire.

Paix intérieure · L'une des sensations les plus fortes et les plus agréables qui soit est de nous sentir accomplis. En harmonie et bercés par un sentiment de sécurité. L'agitation de la quête est loin derrière nous. Désormais, c'est le calme et la sérénité qui nous entourent. Déterminés et indépendants, prêts à affronter ce qui vient. Quand nous sentons-nous accomplis ? Lorsque nous sommes en harmonie avec nous-mêmes, que nous mûrissons, prenons et révoquons nos décisions de façon autonome. Lorsque nous les respectons avec conviction, quoi qu'en pensent les autres. Lorsque nous décidons nous-mêmes de ce qui nous fait du bien, que nous ne jouons pas de rôle, et que nous nous connectons avec notre paix intérieure. Alors, nous rayonnons et notre satisfaction est contagieuse.





radiant

Urban • The lights of town greet us from afar, promising life behind every illuminated window. So many stories, destinies, moments and themes, with ours at the heart of it all. Light-houses in various sizes – some simple and unpretentious, some with distinctive gables, some with a stone structure and some smooth – make up this resplendent little town.

Poetry • Little houses with playful details enchant us time and time again, and allow us to see the world from a new perspective. Superimposed porcelain figurines, fine perforations and embossed words are a balm for the soul. Surrounded by the soft glow of the lights, everything shines with a magical lustre.

Christmas • Delicate textures meet modern architecture, while hand-cut stars and embossed designs tell familiar stories and add a touch of nostalgia. They bring a festive, magical atmosphere to any home and brighten up dark winter evenings.

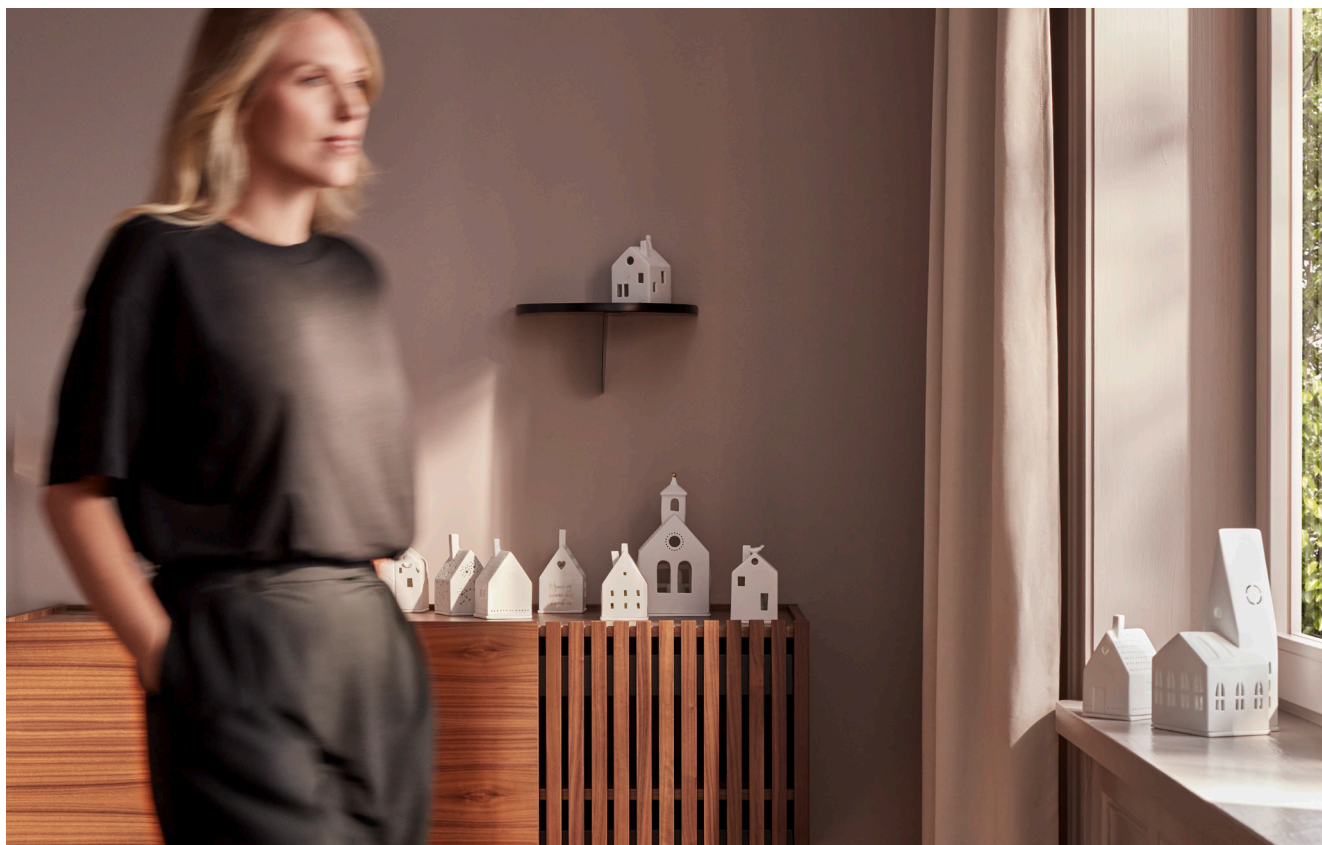
rayonnement

Urbain • Les lumières de la ville nous saluent de loin et, derrière chaque fenêtre illuminée, elles abritent la vie, des histoires, des destins et des moments clés qui font écho aux nôtres. Épurées et sobres, ou plus ostensibles, avec une structure en pierre ou une façade lisse, les maisons lumineuses de différentes tailles reproduisent les divers bâtiments de la ville.

Poésie • La finesse des détails des maisonnettes ne cessera de vous émerveiller. Elles vous feront voir le monde sous un nouveau jour. Les petites figurines en porcelaine, les fines ouvertures et les mots gravés touchent le cœur. Nimbées d'une douce lumière, elles brillent d'un éclat enchanteur.

Noël • Les structures délicates, les formes rectilignes, les étoiles et les gravures réalisées à la main racontent des histoires d'antan et suscitent une douce nostalgie. Elles apportent un peu de magie de Noël dans chaque foyer et illuminent les sombres soirées d'hiver.

Unique, one-of-a-kind pieces - loving details, delicate contours and intricate craftsmanship characterize the original räder light houses.



Des pièces uniques - des détails soignés, de délicates contours et l'artisanat en petites pièces caractérisent les maisons lumineuses originales de räder.



Light-houses

With over 50 different models to choose from, our light-houses can be combined to create entire towns, with each little building shining brighter than the next. Discover our range of collections.

Maisons Lumineuses

Plus de 50 modèles différents peuvent être combinés à l'envi, pour créer et faire rayonner votre ville lumineuse. Découvrez nos différentes collections.



Light-houses Maisons Lumineuses



Light-houses · Design: Ruh. Material: porcelain, unglazed with windows and a candle plate.

Maison photophore · Design: Ruh. Matière: porcelaine non émaillée à fenêtres et bougeoir.



Home is where the heart is

↔ 8 cm, † 13 cm, ↗ 7,2 cm.

No.: 17438. PU | C: 6.



Light-houses · **Peace** · Design: Ruh. Material: porcelain, unglazed with embossing and relief. With candle plate.

Photophore porcelaine · **Paix** · Design: Ruh. Matière: porcelaine, non émaillée, avec gaufrage et relief. Avec bougeoir.



Dove of peace | Colombe de la paix

↔ 7,3 cm, † 12 cm, ↗ 7,3 cm.

No.: 17303. PU | C: 4.



Peace (multilingual) | Paix (multilingue)

↔ 7,3 cm, † 11,5 cm, ↗ 7,3 cm.

No.: 17302. PU | C: 4.

Light-houses · Design: Gerke. Material: porcelain, unglazed with relief, windows, and candle plate.

Maison photophore · Design: Gerke. Matière: porcelaine non émaillée à relief, fenêtres et bougeoir.



Magic light | Lumière magique

↔ 7 cm, ↓ 10 cm, ↗ 7 cm.

No.: 9479. PU | C: 6.



Heart | Cœur

↔ 7 cm, ↓ 10 cm, ↗ 7 cm.

No.: 88950. PU | C: 6.



Flowers | Fleurs

↔ 7 cm, ↓ 13 cm, ↗ 7 cm.

No.: 14725. PU | C: 6.

Light-houses · Design: Gerke. Material: porcelain, unglazed with relief, windows, and candle plate.

Maison photophore · Design: Gerke. Matière: porcelaine non émaillée à relief, fenêtres et bougeoir.



Dormer house | Lucarne maison

↔ 12,5 cm, ↓ 14,5 cm, ↗ 10 cm.

No.: 16779. PU | C: 2.

Light-houses · Half-timbered house · Design: Gerke. Material: porcelain, unglazed with a relief, windows and a candle plate.

Maison photophore · Maison à colombages · Design: Gerke. Matière: porcelaine non émaillée à relief, fenêtres et bougeoir.



Small | Petit format
↔ 7 cm, ↓ 12 cm, ↗ 7,5 cm.
No.: 15115. PU | C: 4.



Large | Grand format
↔ 9,5 cm, ↓ 19 cm, ↗ 10 cm.
No.: 15116. PU | C: 2.

Light-houses · Design: Gerke.

Material: porcelain, unglazed, with relief, with gold glazed chimney. With relief, windows, and candle plate.

Maison photophore · Design: Gerke.

Matière: porcelaine non émaillée, avec cheminée ornée de vernis doré. À relief, fenêtres et bougeoir.



Golden chimney | Cheminée dorée
↔ 8 cm, ↓ 10,5 cm, ↗ 8 cm.
No.: 90446. PU | C: 4.



Light-houses · Design: Ruh. Material: unglazed porcelain with embossing, windows and three-dimensional elements.
With a candle plate.

Maison photophore · Design: Ruh. Matière: porcelaine non émaillée avec gravure, fenêtres et éléments en 3 dimensions.
Avec bougeoir.



Bird house | Maison des oiseaux

↔ 7 cm, † 13 cm, ↗ 7 cm.

No.: 15111. PU | C: 4.



Tree house | Maison arbre

↔ 7 cm, † 13 cm, ↗ 7 cm.

No.: 15112. PU | C: 4.



Cat | Chat

↔ 7 cm, † 13 cm, ↗ 7 cm.

No.: 16221. PU | C: 4.

Light-houses. Chapel · Design: Özkaya. Material: porcelain, unglazed with a relief, windows and a candle plate.

Maison photophore. Chapelle · Design: Özkaya. Matière: porcelaine, non émaillée à relief, fenêtres et bougeoir.



Chapel, small | Chapelle, petit format

↔ 8 cm, † 14 cm, ↗ 7 cm.

No.: 90535. PU | C: 4.



Chapel, large | Chapelle, grand format.

↔ 12,5 cm, † 22,5 cm, ↗ 11 cm.

No.: 90536. PU | C: 2.

Light-houses. Church · Design: Yurtcu. Material: porcelain, unglazed, with with a candle plate.

Maison photophore. Église · Design: Yurtcu. Matière: porcelaine, non émaillée, avec bougeoir.



Church, small | Église, petit format

↔ 9 cm, † 18 cm, ↗ 9 cm.

No.: 13140. PU | C: 4.



Church, large | Église, grand format

↔ 12 cm, † 23 cm, ↗ 11,5 cm.

No.: 89023. PU | C: 2.

Small light-houses · Design: räder. Material: porcelain, unglazed, embossed, with relief.

Petite maison photophore · Design: räder. Matière: porcelaine, non émaillée, estampée et à effet de relief.



Guest house | Hôtel
↔ 6 cm, ↑ 13 cm, ↗ 6 cm.
No.: 89802. PU | C: 6.



House | Maison
↔ 6 cm, ↑ 11 cm, ↗ 6 cm.
No.: 89803. PU | C: 6.



Town hall | Hôtel de ville
↔ 6 cm, ↑ 12,5 cm, ↗ 6 cm.
No.: 89804. PU | C: 6.



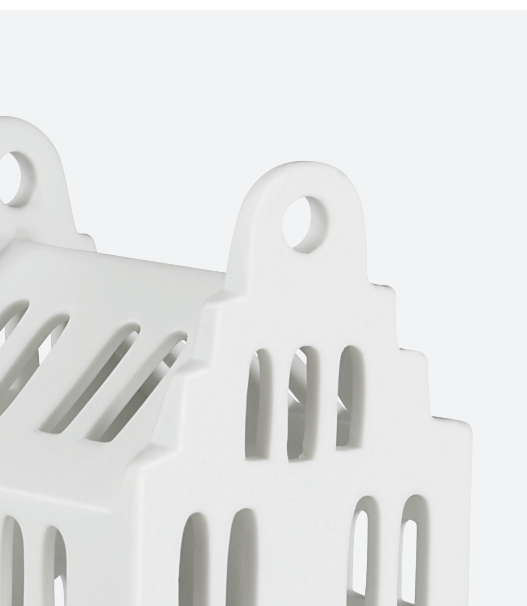
Dream house | Maison de rêve
↔ 6 cm, ↑ 13 cm, ↗ 6 cm.
No.: 89805. PU | C: 6.



Canal house | Maison de canal urbaine
↔ 6 cm, ↑ 13,5 cm, ↗ 6 cm.
No.: 13914. PU | C: 6.



Gable roof house | Maison avec toiture à deux pans
↔ 6 cm, ↑ 11 cm, ↗ 6,5 cm.
No.: 13915. PU | C: 6.



Townhouse | Maison de ville
↔ 5,5 cm, ↑ 10,5 cm, ↗ 6 cm.
No.: 13916. PU | C: 6.



Manor house | Manoir
↔ 6 cm, ↑ 12,5 cm, ↗ 6 cm.
No.: 13917. PU | C: 6.

Light-houses · Design: Live wires. Material: porcelain, unglazed with a relief, windows and a candle plate.

Maison photophore · Design: Live wires. Matière: porcelaine non émaillée à relief, fenêtres et bougeoir.



City villa | Villa urbaine
↔ 13,5 cm, † 13,5 cm, ↗ 12 cm.
No.: 90704. PU | C: 2.

Light-houses · **Brick house** · Design: Gerke. Material: porcelain, unglazed with a relief, windows and a candle plate.

Maison photophore · **Maison en briques** · Design: Gerke. Matière: porcelaine non émaillée à relief, fenêtres et bougeoir.



Small | Petit format
↔ 7,5 cm, † 16 cm, ↗ 8 cm.
No.: 90682. PU7 C: 2.

Large | Grand format
↔ 9 cm, † 21 cm, ↗ 9,5 cm.
No.: 90683. PU | C: 2.

Light-houses · Design: räder. Material: porcelain, unglazed, with candle plate.

Maison photophore · Design: räder. Matière: porcelaine, non émaillée, avec bougeoir.



**House, small |
Maison, petit format**
‡ 13 cm.
No.: 10843. PU | C: 4.

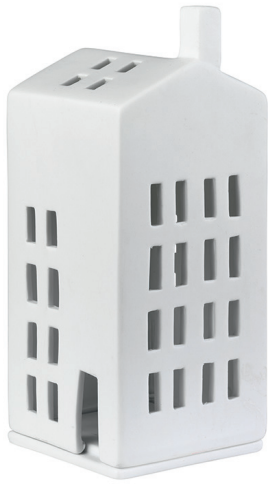


**House, round door |
Maison, porte arrondie**
‡ 15 cm.
No.: 10844. PU | C: 4.



**House, hipped roof |
Maison, toit en croupe**
‡ 16,5 cm.
No.: 12957. PU | C: 4.





House, small windows |
Maison, petites fenêtres
‡ 17 cm.
No.: 10845. PU | C: 4.



House, large door |
Maison, grande porte
‡ 19 cm.
No.: 10846. PU | C: 4.



Gable house |
Maison avec toiture à deux pans
‡ 20 cm.
No.: 12958. PU | C: 4.



House, pitched roof |
Maison, toiture en pente
‡ 20 cm.
No.: 10847. PU | C: 4.



House, tower |
Maison, tour
‡ 20,5 cm.
Nr.: 14446. PU | C: 4.



House, large windows |
Maison, grandes fenêtres
‡ 22 cm.
No.: 10848. PU | C: 4.

Light-houses. Large · Design: räder. Material: porcelain, unglazed with doors, windows and a candle plate.

Maison photophore Grande · Design: räder. Matière: porcelaine, non émaillée, à portes, fenêtres et bougeoir.



Pointed roof | Toit pointu
↔ 11 cm, † 30,5 cm, ↗ 12 cm.
No.: 90338. PU | C: 2.



Large windows | Grandes fenêtres
↔ 9 cm, † 30 cm, ↗ 10 cm.
No.: 90629. PU | C: 2.



Gable roof | Toit à pignon
↔ 15,5 cm, † 31,5 cm, ↗ 11,5 cm.
No.: 90337. PU | C: 2.



Light-house Ski hut · Design: räder. Material: Porcelain. Unglazed. Wooden top made of treated acacia wood.

Maison photophore Cabane de ski · Design: räder. Matériau: porcelaine. Non émaillée. Plateau en bois d'acacia traité.



Ski hut | Cabane de ski · ↔ 18 cm, † 13 cm, ↗ 12 cm.
No.: 92469. PU | C: 2.

Light-houses · Design: räder.
Material: porcelain, unglazed with embossing and a relief. With a candle plate.

Maison photophore · Design: räder.
Matière: porcelaine, non émaillée, avec gaufrage et relief. Avec bougeoir.

Light-house Crib · Design: Gerke.
Material: Porcelain. Unglazed. With relief, doors, windows and candle plate.

Maison photophore Crèche · Design: Gerke.
Matériau: porcelaine. Non émaillée. Avec relief, portes, fenêtres et assiette à bougies.



Tree | Arbre
↔ 7 cm, † 10 cm, ↗ 7 cm.
No.: 87288. PU | C: 6.



Stars | Étoiles
↔ 7 cm, † 10 cm, ↗ 7 cm.
No.: 87289. PU | C: 6.



Winter time Crib | Heure d'hiver Crèche
↔ 10 cm, † 10 cm, ↗ 7 cm.
No.: 88292. PU | C: 6.

Light-houses Gingerbread · Design: Gerke. Material: porcelain house unglazed, with windows and a candle plate.

Maison photophore en pain d'épices · Design: Gerke. Matière: maison en porcelaine non émaillée à fenêtres et bougeoir.



**Gingerbread house, large |
Maison en pain d'épices, grand format**
↔ 16,5 cm, † 20 cm, ↗ 9 cm.
No.: 90317. PU | C: 2.



**Gingerbread house, heart |
Maison en pain d'épices, cœur**
↔ 8 cm, † 13,5 cm, ↗ 8 cm.
No.: 90319. PU | C: 4.



**Gingerbread house, snowball |
Maison en pain d'épices, boule de neige**
↔ 9 cm, † 14 cm, ↗ 8,5 cm.
No.: 90318. PU | C: 4.

Light-houses · Design: Özkaya. Material: Porcelain. Unglazed. With punched text.

Maison photophore · Design: Özkaya. Matériau: porcelaine. Non émaillé. Avec texte découpé.



It's the most wonderful time of the year · ↔ 6,7 cm, † 12 cm, ↗ 6,7 cm.

No.: 92417. PU | C: 4.



The best journey... · ↔ 8,3 cm, † 15 cm, ↗ 8,3 cm.

No.: 92419. PU | C: 4.

IT'S THE
M O S T
W O N D E R
F U L
T I M E O F
T H E
Y E A R

Hanging light-houses · Design: Sowa. Material: Porcelain. Unglazed. Open at the back. With doors, windows and gold glazed ring for hanging. Gold-coloured steel cable. Intended for use with LED lights or fairy lights.

Maisons lumineuses suspendues · Design: Sowa. Matériau: porcelaine. Non émaillé. Ouvert à l'arrière. Avec portes, fenêtres et anneau de suspension en verre doré. Câble en acier doré. Destiné à être utilisé avec des lumières LED ou des guirlandes lumineuses.



Angular · Large | Toit pointu · Grand format
↔ 8 cm, ↓ 16 cm, ↗ 8 cm.
No.: 90678. PU | C: 4.



Angular · Small | Toit pointu · Petit format
↔ 6 cm, ↓ 12 cm, ↗ 6 cm.
No.: 90679. PU | C: 6.

LED light strip · short · For poetry lights, light houses and light cones.
Material: Wooden strip made of acacia wood including 6 or 18 LEDs. With USB cable and power plug.

Barre lumineuse à LED · courte · Pour les lumières de poésie, les maisons lumineuses et les cornets lumineux.
Matériel: baguette en bois d'acacia, 6 ou 18 LED incluses. Avec câble USB et prise électrique.



↔ 16 cm, ↓ 8 cm, ↗ 9 cm.
No.: 307. PU | C: 1.

Hanging light-houses · Design: Sowa. Material: Porcelain. Unglazed. Open at the back. With doors, windows and gold glazed ring for hanging. Gold-coloured steel cable. Intended for use with LED lights or fairy lights.

Maisons lumineuses suspendues · Design: Sowa. Matériau: porcelaine. Non émaillé. Ouvert à l'arrière. Avec portes, fenêtres et anneau de suspension en verre doré. Câble en acier doré. Destiné à être utilisé avec des lumières LED ou des guirlandes lumineuses.



Round · Large | Toit arrondi · Grand format
 † 16 cm, Ø 9,5 cm.
 No.: 90680. PU | C: 4.



Round · Small | Toit arrondi · Petit format
 † 12 cm, Ø 7,3 cm.
 No.: 90681. PU | C: 6.

LED light strip · long · For poetry lights, light houses and light cones.
 Material: Wooden strip made of acacia wood including 6 or 18 LEDs. With USB cable and power plug.

Barre lumineuse à LED · long · Pour les lumières de poésie, les maisons lumineuses et les cornets lumineux.
 Matériel: baguette en bois d'acacia, 6 ou 18 LED incluses. Avec câble USB et prise électrique.



↔ 46 cm, † 8 cm, ↗ 9 cm.
 No.: 308. PU | C: 1.

LED light-houses · Design: Sowa.
Material: Porcelain. Glazed and unglazed. With golden decals, relief and embossing.

LED maison lumineuse · Design: Sowa.
Matériau: porcelaine. Émaillée et non émaillée. Avec décors dorés, relief et gaufrage.



Multilingual | Multilingue
↔ 5 cm, ↓ 8 cm, ↗ 5 cm.
No.: 92505. PU | C: 6.

enter the dreamland temps magique breathing stardust mon ciel étoile



You are my light
↔ 5 cm, ↓ 11 cm, ↗ 5 cm.
No.: 92507. PU | C: 6.

Light-houses · Heaven Sisters · Design: Krauss | Özkaya. Material: Porcelain light house with decal, partially glazed, glued-in LED module incl. 3 LR44 batteries.

Maison photophore · Les Chérubinettes · Design: Krauss | Özkaya. Matière: maison lumineuse en porcelaine avec décor, partiellement émaillée, module LED collé, 3 piles LR44 incluses.



9th edition | 9ème édition
↔ 7 cm, † 12 cm, ↗ 7,5 cm.
No.: 92328. PU | C: 4.



A team beyond compare

Since 1968, the räder company has been creating unique gifts for special moments, bringing joy into people's hearts. Our in-house design department develops products that tell stories. Stories about life, love and laughter. Every member of our team shares a passion for our extraordinary products, as well as the desire to bring a smile to people's faces, time and time again. This devotion results in a close-knit team whose infectious enthusiasm is just as tangible among our partners and customers.

Une équipe incomparable

Depuis 1968, räder est une entreprise qui crée de petits objets uniques pour des moments particuliers et qui procure ainsi de la joie aux gens. Notre département de design interne conçoit des produits qui racontent des histoires – de vie, d'amour et de rire. Chaque membre de l'équipe partage la même passion pour nos produits d'exception et le même désir de faire naître à chaque fois un nouveau sourire sur le visage de nos clients. C'est pourquoi nous travaillons chaque jour main dans la main avec un enthousiasme palpable et communicatif, qui se répercute sur nos partenaires et nos clients.

General Management



Michael Meier
Chief Executive Officer



Daniela Bischoff
Executive Consultant

Design Department



Lisa Hampe
Head of Design



Tanja Brun
Design



Sarah Blienert
Design



Cornelia Özkaya
Design



Maike Gerke
Design



Jana Sowa
Design



Dajana Goldberg
Design



Elisabeth Gey
Design



Chantal Dahmann
Design



Nadja Blomquist
Design



Cathrin Moss
Design

Marketing Department



Kay Skowronnek
Head of Marketing and
an Digital Transformation



Cornelia Nienhoff
Marketing assistant



Lara Erwig
Communication
Consultant



Cansu Senjawi
Photographer



Marlen Schley
Graphic Design



Lea Prinz
Graphic Design



Pia Mähltz
Graphic Design



Tatjana Hayn
Graphic Design

Sales



Nicola Hoffmann
Head of Sales
T: + 49 [0] 234
95 987 34
nicola.hoffmann
@raeder.de



Nicole Guse
Sales Office Manager
T: + 49 [0] 234
95 987 14
nicole.guse
@raeder.de



Gesine Rettberg
Sales
T: + 49 [0] 234
95 987 53
gesine.rettberg
@raeder.de



Kerstin Sure
Sales
T: + 49 [0] 234
95 987 30
kerstin.sure
@raeder.de



Christina Völker
Sales
T: + 49 [0] 234
95 987 19
christina.voelker
@raeder.de



Katrin Hilje
Sales
T: + 49 [0] 234
95 987 25
katrin.hilje
@raeder.de



Susanne Ptaszynski
Key Account
T: + 49 [0] 234
95 987 13
susanne.ptaszynski
@raeder.de



Tiana Fliß
Key Account
T: + 49 [0] 234
95 987 26
tiana.fliss
@raeder.de



Laura Welke
Key Account
T: + 49 [0] 234
95 987 17
laura.welke
@raeder.de

Sales Force



Cordula Köhler
M: + 49 [0] 171
209 42 36
cordula.koehler
@raeder.de

PLZ
01000 - 02999
04000 - 06799
07000 - 09999
36400 - 36499
37200 - 37399
38800 - 38999
98000 - 99999



Gunnar Frohberg
M: + 49 [0] 163
346 75 90
gunnar.frohberg
@raeder.de

PLZ
03000 - 03999
06800 - 06999
10000 - 19999
23920 - 23999
39000 - 39999



Tanja von der Born
M: + 49 [0] 170
960 02 32
tanja.vonderborn
@raeder.de

PLZ
20000 - 23909
23910 - 23919
24000 - 25999
29000 - 29999



Tanja Rulfs
M: + 49 [0] 170
813 81 97
tanja.rulfs
@raeder.de

PLZ
26000 - 28999
49000 - 49999



Mairianne Hoppe
M: + 49 [0] 151
649 594 37
mairianne.hoppe
@raeder.de

PLZ
30000 - 33999
37000 - 37199
37400 - 38799



Benjamin Hoppe
M: + 49 [0] 175
834 64 00
benjamin.hoppe
@raeder.de

PLZ
40000 - 41999
45000 - 47999



Daniela Brauns
M: + 49 [0] 170
984 96 78
daniela.brauns
@raeder.de

PLZ
34000 - 36399
60000 - 63699
64000 - 65999



Michael Schäble
M: + 49 [0] 171
161 83 34
michael.schaeble
@raeder.de

PLZ
50000 - 53999
56000 - 57999
58500 - 58599
58800 - 58999

Sales Force



Kim Feige
 M: + 49 [0] 151
 208 376 54
 kim.feige
 @raeder.de

PLZ
 42000 - 42999
 44000 - 44999
 48000 - 48999
 58000 - 58499
 58600 - 58799
 59000 - 59999



Patrick Horn
 T: + 49 [0] 612
 799 74 02
 M: + 49 [0] 163
 542 08 83
 patrick.horn
 @raeder.de

PLZ
 54000 - 55999
 66000 - 69999
 Luxemburg



Bernd Götzenberger
 T: + 49 [0] 841
 379 99 09
 M: + 49 [0] 171
 527 44 45
 bernd.goetzenberger
 @raeder.de

PLZ
 80000 - 87999
 88100 - 88179
 89300 - 89499



Carsten Sachs
 T: + 49 [0] 951
 500 758
 M: + 49 [0] 171
 810 43 52
 carsten.sachs
 @raeder.de

PLZ
 63700 - 63999
 90000 - 97999

Sales Export



Wolfgang Abele
 T: + 49 [0] 712
 150 91 87
 M: + 49 [0] 170
 385 79 34
 wolfgang.abele
 @raeder.de

PLZ
 70000 - 79999
 88000 - 88099
 88180 - 89299
 89500 - 89999



Bruno Meienberg
 T: + 41 446
 832 545
 bruno.meienberg
 @raeder.de

CH / FL
 meitrade



Felicitas Nuyken
 M: + 43 67
 670 298 90
 felicitas.nuyken
 @raeder.de

AT

Export



André Sliwka
Export Manager
T: + 49 [0] 234
95 987 24
andre.sliwka
@raeder.de



Ann-Sofie Kabuth
Export
T: + 49 [0] 234
95 987 54
ann-sofie.kabuth
@raeder.de



Anja Schulz
Export
T: + 49 [0] 234
95 987 44
anja.schulz
@raeder.de

AU
McMillan Cards & Paper Pty Ltd
www.mcmillancards.com.au
enquiries@mcmillancards.com.au

BE
Eurostyle SPRL
www.eurostyle.be
info@eurostyle.be

FI
Magasin Friend of Brands
www.magasin.nu
gun@magasin.nu

FR
Made In
www.agencemadein.com
contact@agencemadein.com

GR
Tsanta & Charti Ltd.
xbobolaki@gmail.com

IT
Magnus Regalo Srl
mail@magnusregalo.it

JP
Nankai Tsusho
www.nankaitsusho.com
info@nankaitsusho.co.jp

NL
Two-gether
www.two-gether.nl
info@two-gether.nl

NO
Nordic Elements
www.nordicelements.no
camilla@nordicelements.no

NZ
Live Wires
www.livewires.co.nz
sale@livewires.co.nz

PL
Mariusz Rusinski
m.rusinski@blomus.pl

PT
Inês Mota
www.quintadavermoeira.pt
inesmota@quintadavermoeira.pt

SE
Agentura
www.agentura.se
info@agentura.se

UK/IE
David Middler Brands Ltd.
www.dmbbrands.co.uk
orders@dmbbrands.co.uk

USA
www.raeder.us.com

Purchase



Marco Kaselofsky
Head of Product- and
Category Management



Dirk Adrian
Head of Purchasing



Birgit Müller
Purchase | Disposition



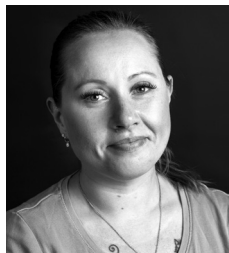
Yanhong Nieland
Purchase | Disposition



Aixian Li
Purchase | Disposition



Martin Franosch
Quality Manager



Katja Sanow
Quality Manager



Isabel Doliwa
Import | Export



Sylvia Werner
Team Management |
Product Management



Anna Kahlisch
Purchase |
Product Management



**Kerstin
Goronschewski**
Export | Purchase |
Product Management



Stephanie Rau
Purchase |
Product Management

Visual Merchandising



Tamara Szilinski
Visual Merchandising
Managerin
M: + 49 [0] 170 818
8541
tamara.szilinski
@raeder.de



Kathrin Paffrath
Visual Merchandising
M: + 49 [0] 176 965
113 79
kathrin.paffrath
@raeder.de



Yvonne Thijssen
Visual Merchandising
M: + 49 [0] 173 523
9077
yvonne.thijssen
@raeder.de

Accounting · Controlling



Stefan Schomberg
Head of Accounting |
Controlling



Bishoy Sawiros
Accounting | Controlling
bishoy.sawiros
@raeder.de



Sabrina Meßler
Accounting | Controlling
sabrina.messler
@raeder.de

Exhibition planning



Claudia Lampmann
Marketing Assistant |
Trade Fair



Darius Ploszaj
Organizer | Logistics



A team beyond compare

Une équipe incomparable



experience räder

räder's showroom concept has been specially designed to deliver the best possible customer experience. With 11 showrooms around the world, räder gives you opportunity to discover our portfolio outside of trade fair dates.

Simply make an appointment for one of our representatives to guide you around our collections. You can enjoy the look and feel of our products, which we present in a natural, attractive way to provide inspiration for your own POS. Our representative will also be delighted to assist with your order.

Find your local showroom. We look forward to making an appointment for you!

räder au plus près

Pour vous garantir la meilleure expérience de shopping possible, nous avons développé un concept de showroom qui a fait ses preuves. Les onze showrooms répartis partout dans le monde vous offrent la possibilité de découvrir les produits räder en direct, en dehors des salons professionnels.

Sur rendez-vous, votre représentant commercial vous accompagnera dans l'exposition. Une décoration réaliste et agencée avec soin vous donnera de l'inspiration pour vos points de vente et vous offrira la possibilité de découvrir les produits concrètement et de les commander sur place.

Trouvez un showroom près de chez vous. Nous attendons vos demandes de rendez-vous avec impatience !



D · Bamberg

Grabenstr. 32
96179 Rattelsdorf

Ansprechpartner:
Carsten Sachs
T: + 49 [0] 951 500 758
M: + 49 [0] 171 810 43 52
E-Mail: carsten.sachs@raeder.de

D · Bochum

Kornharpener Straße 126
44791 Bochum

Ansprechpartner:
Kim Feige
T: + 49 [0] 151 208 376 54
E-Mail: kim.feige@raeder.de

Benjamin Hoppe
T: + 49 [0] 175 834 64 00
E-Mail: benjamin.hoppe@raeder.de

Michael Schäble
T: + 49 [0] 171 161 83 34
E-Mail: michael.schaeble@raeder.de

D · Erfurt

Angelhäuser Str. 1
99310 Arnstadt

Ansprechpartner:
Cordula Köhler
M: + 49 [0] 171 209 42 36
E-Mail: cordula.koehler@raeder.de

D · Eschborn

Häuser der Mode
Kölner Str. 1
65760 Eschborn

Ansprechpartner:
Daniela Brauns
M: + 49 [0] 170 984 96 78
E-Mail: daniela.brauns@raeder.de

Patrick Horn
T: + 49 [0] 612 799 74 02
M: + 49 [0] 163 542 08 83
E-Mail: patrick.horn@raeder.de

D · Hamburg

Paul-Dessau-Straße 6 (Haus P)
22761 Hamburg

Ansprechpartner:
Tanja & Frank von der Born
M: + 49 [0] 170 960 02 32
E-Mail: Tanja.vonderBorn@raeder.de

D · Ingolstadt

Regensburger Straße 145
85055 Ingolstadt

Ansprechpartner:
Bernd Götzenberger
T: + 49 [0] 841 379 99 09
M: + 49 [0] 171 527 44 45
E-Mail: bernd.goetzenberger@raeder.de

D · Potsdam

Studio Five
3. OG
Medienstadt Babelsberg
August-Bebel-Str. 26 - 53
14482 Potsdam

Ansprechpartner:
Gunnar Froberg
T: + 49 [0] 163 346 75 90
E-Mail: gunnar.froberg@raeder.de

D · Stuttgart

WA Handelsagentur
Hedelfinger Str. 103
(1.OG Eingang Pittsballoon)
70327 Stuttgart

Ansprechpartner:
Carola Schäfer & Wolfgang Abele
T: + 49 [0] 712 150 91 87
M: + 49 [0] 170 385 79 34
E-Mail: wa-agentur@gmx.de

A · Österreich

schauRaum Salzburg
Alte Mattseerstr. 14
A-5020 Bergheim

Ansprechpartner:
Felicita Nuyken
M: + 43 67 6702 9890
E-Mail: felicitas.nuyken@raeder.de

CH · Schweiz

Schauraum - sichtbar -
Kantonsstrasse 149
CH-8807 Freienbach

Ansprechpartner:
Bruno Meienberg
T: + 41 44 683 25 45
E-Mail: b.meienberg@meitrade.ch

S · Schweden

Agentura Living AB
Sveavägen 52
111 34 Stockholm
S

Ansprechpartner:
Charlotte Lotte Johansson
T: +46 761 4518 00
E-Mail: lotta@agentura.se

UK · United Kingdom

DM Brands Ltd
79 Waterworks Road
WR1 3EZ Worcester
UK

Ansprechpartner:
Alexandra Gregory
T: +44 19 0561 6006
E-Mail: alexandra@dmbands.co.uk

For reasons of better readability, the simultaneous use of the use of the language forms male, female and diverse (m/f/d). All designations are to be understood as gender-neutral and include all genders equally.

Pour des raisons de lisibilité, la forme masculine n'est pas utilisée simultanément. L'utilisation des formes linguistiques masculine, féminine et diverse (m/f/d). Toutes les désignations sont à comprendre de manière neutre et incluent tous les sexes de la même manière.

räder GmbH
Kornharpener Str. 126
D · 44791 Bochum

T: +49 234 - 95 98 7 - 0
Fax: +49 234 - 59 45 19
Mail: info@raeder.de

www.raeder.de
www.facebook.com/raeder.design.stories

Subject to price changes, product deviations and printing errors!
Sous réserve de modifications de prix, de différences de produits et d'erreurs d'impression !

All items in this catalogue are protected or copyright reserved.
Tous les articles de ce catalogue sont protégés ou font l'objet de droits d'auteur réservés.



Photography | Photographie:

schirmers. Agentur für Kommunikation | Schirmers GmbH & Co. KG | Schöppingen
Jörg Letz | schirmers. | Schöppingen
Cansu Senjawi | räder GmbH | Bochum

Catalog design | Conception du catalogue:

schirmers. Agentur für Kommunikation | Schirmers GmbH & Co. KG | Schöppingen
räder GmbH | Bochum

Print | Imprimer:

Rehms Druck GmbH | Borken

